

# Une chaîne alimentaire à la campagne



Une mouche



Un oiseau



## Une chaîne alimentaire à la campagne



Un aigle

Un papillon



Une chouette



Un écureuil



Un champignon



Un lapin



Un mulot



Un renard



Une biche



Du blé



Une fourmi



Une araignée



Un scarabée



mange →

### Dans l'étang



Un héron



Une libellule



Des hirondelles



Une grenouille



Une carpe



Un martin-pêcheur



Un poisson herbivore



Un poisson carnassier

mange →

### Dans l'étang



Un héron



Une libellule



Des hirondelles



Une grenouille



Une carpe



Un martin-pêcheur



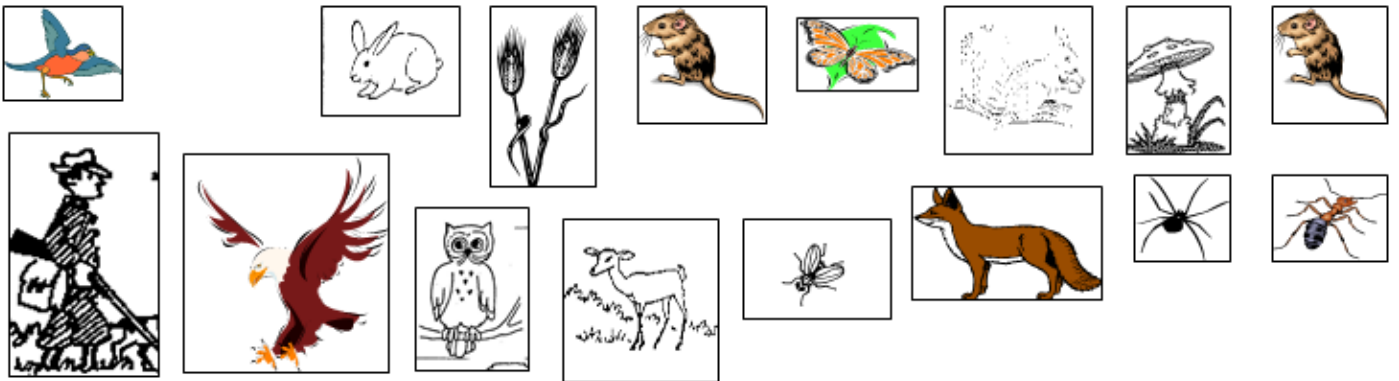
Un poisson herbivore



Un poisson carnassier

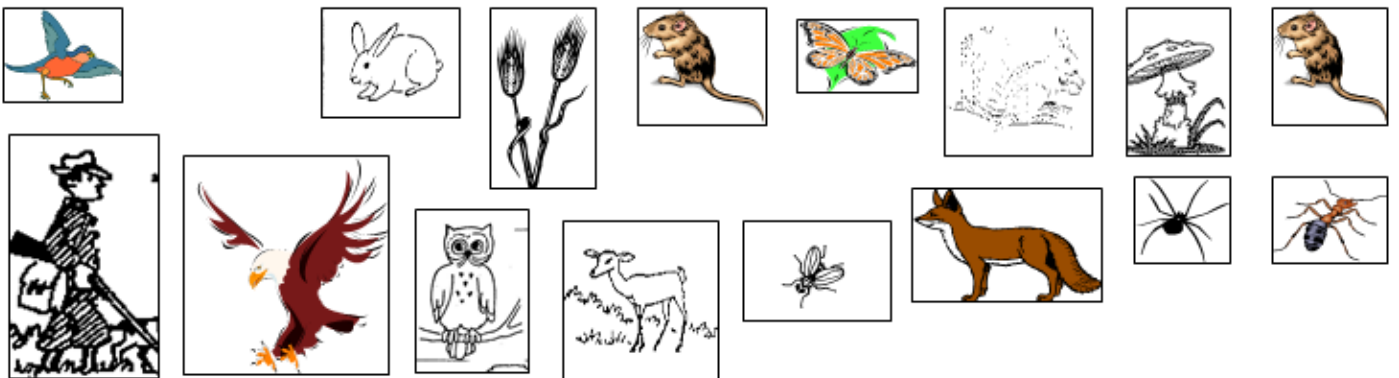
Forme ta propre chaîne alimentaire

➔ Mange



Forme ta propre chaîne alimentaire

➔ Mange



LUNDI

MARDI

MERCREDI

JEUDI

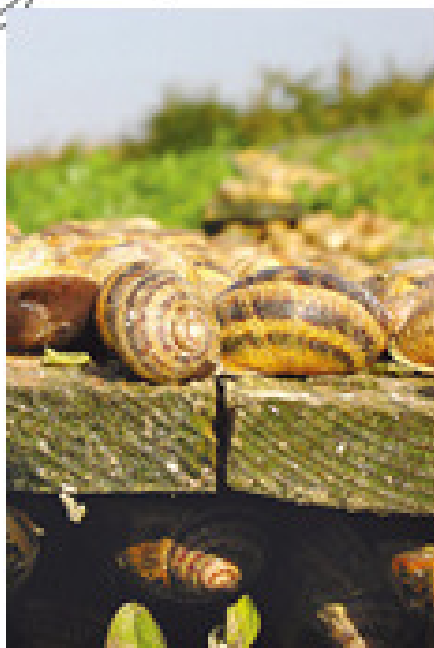
VENDREDI

SAMEDI

DIMANCHE



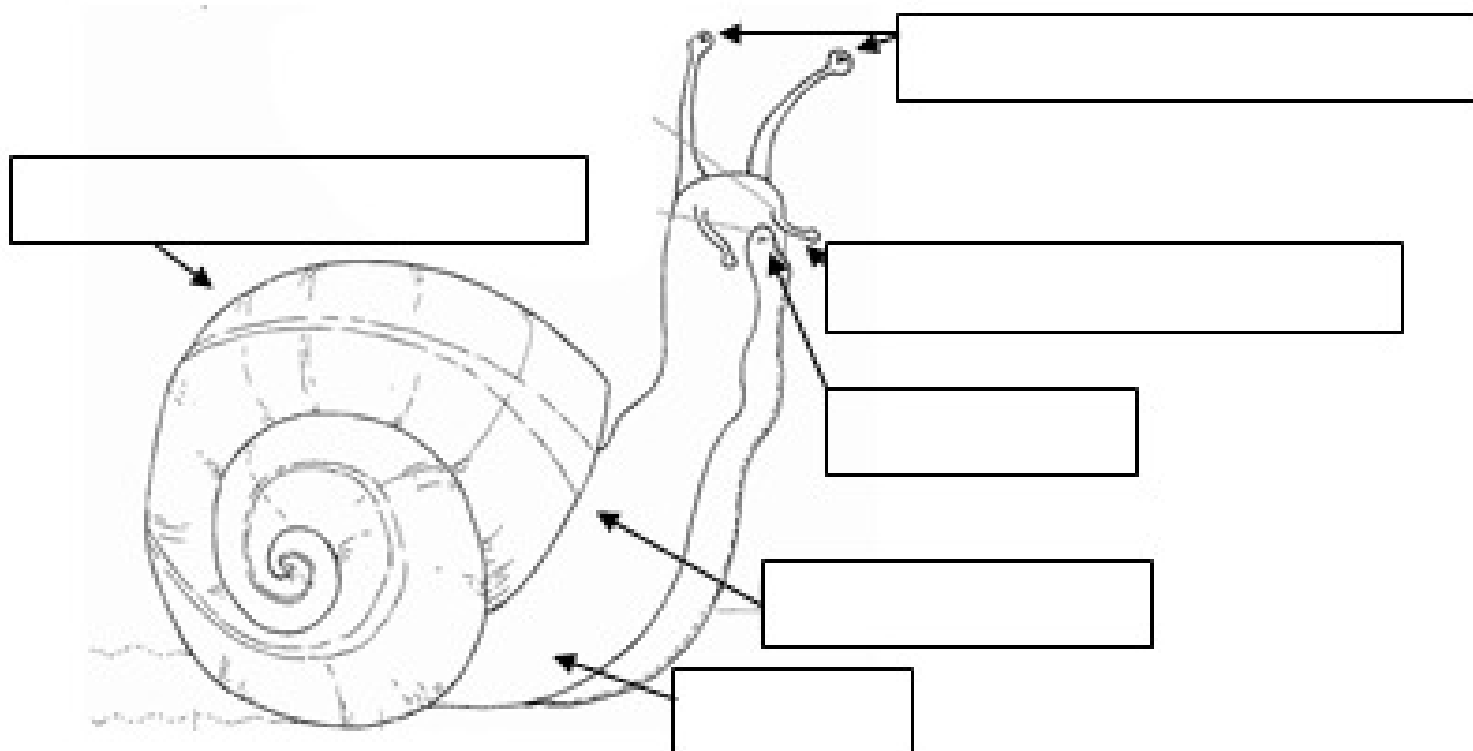
# La ferme hélicole: l'élevage d'escargots



---

---

---





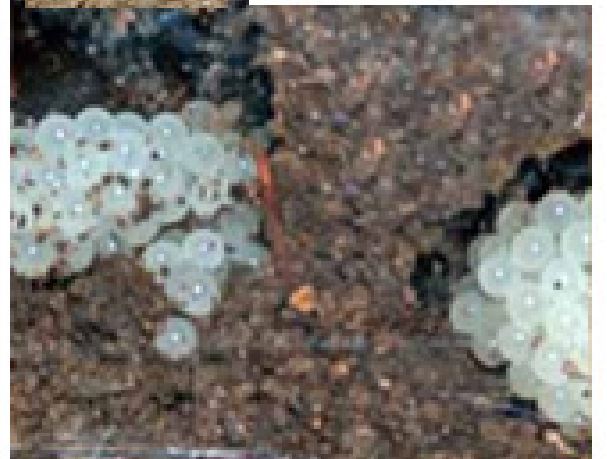
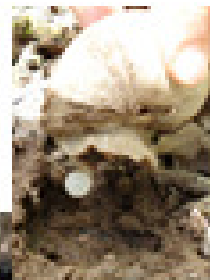
[ ]

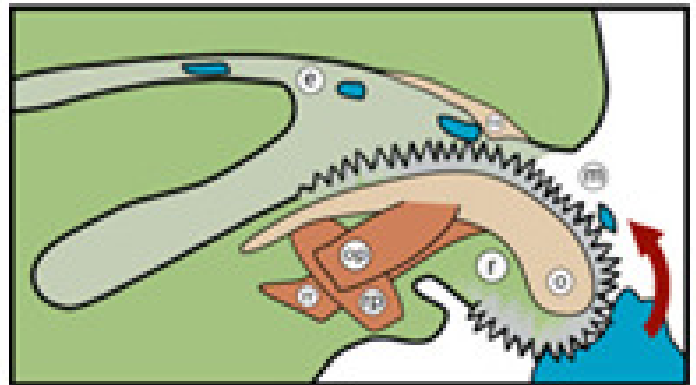
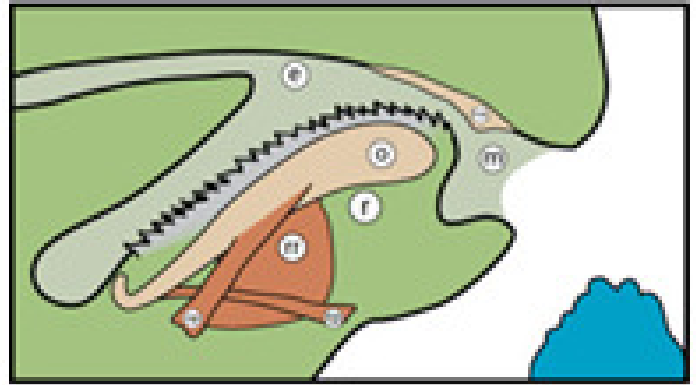
\_\_\_\_\_

[ ]



[ ]





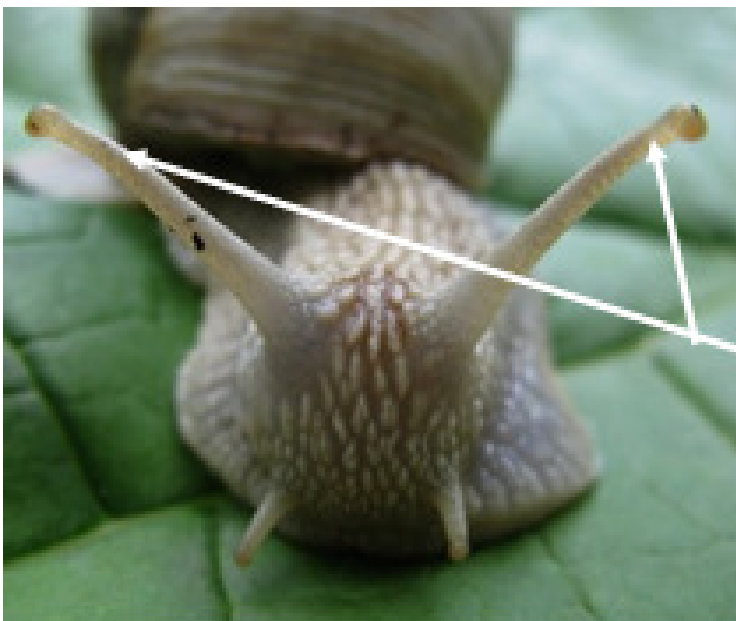
---

---

---

---

---



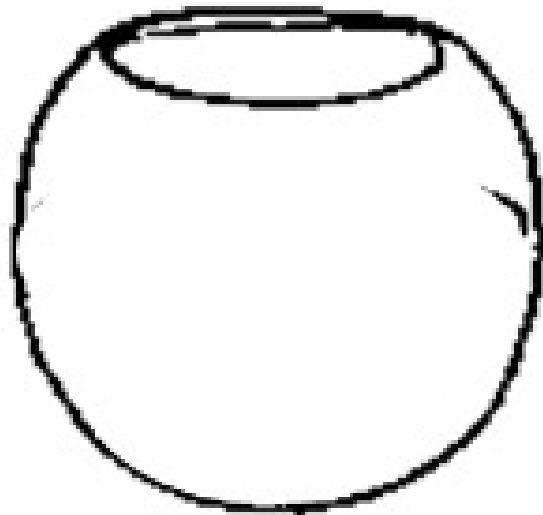
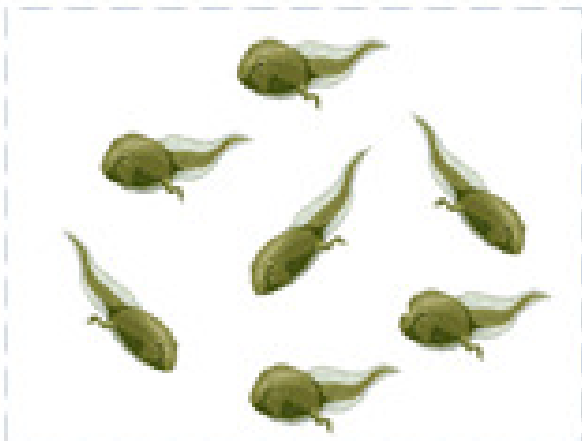
---

---

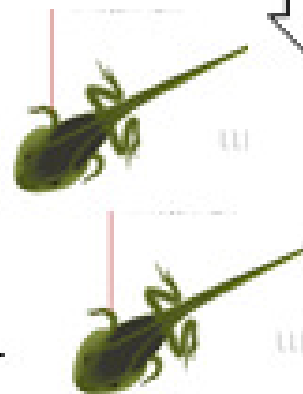
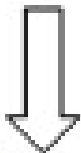
---

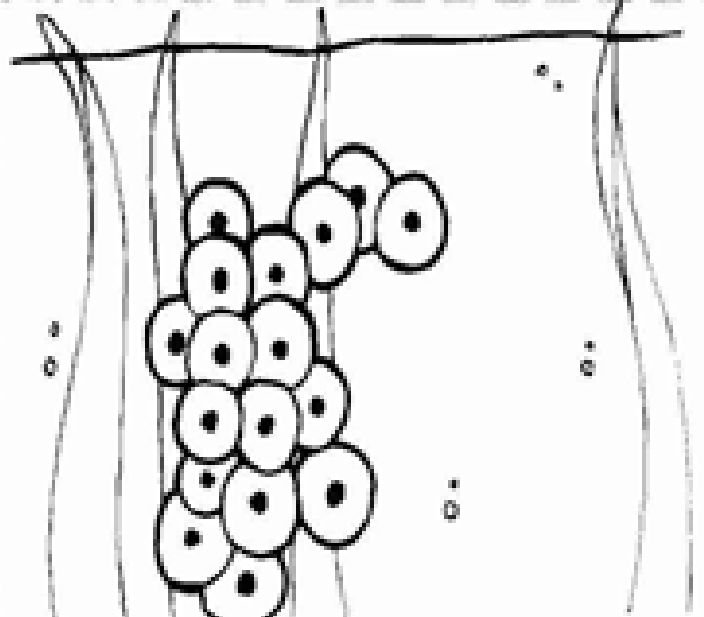
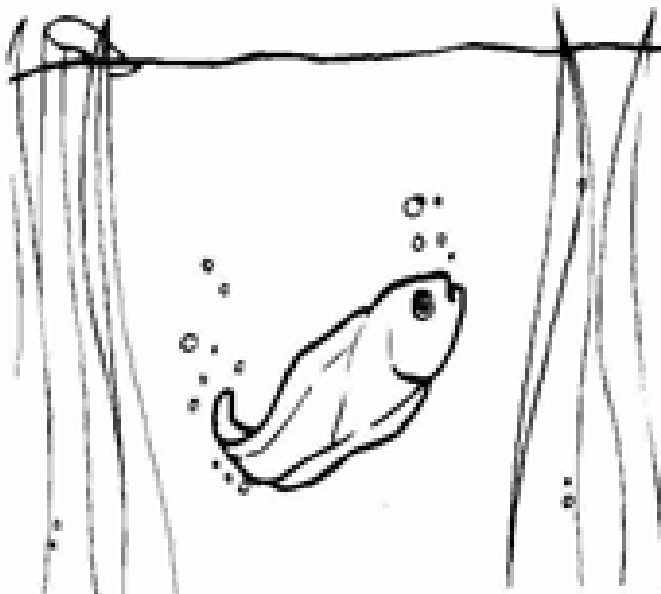
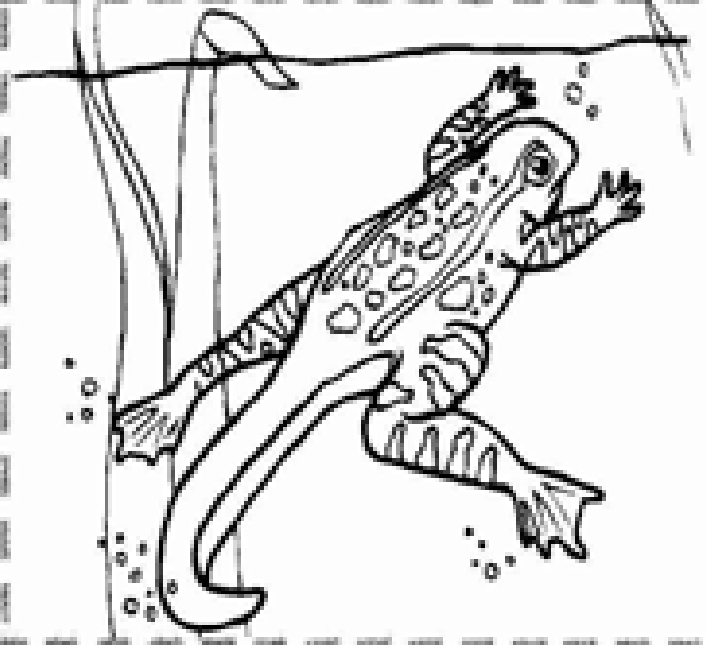
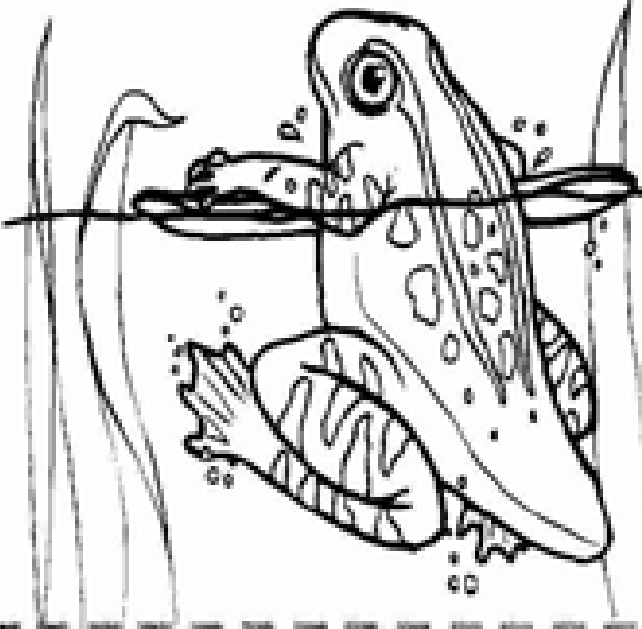
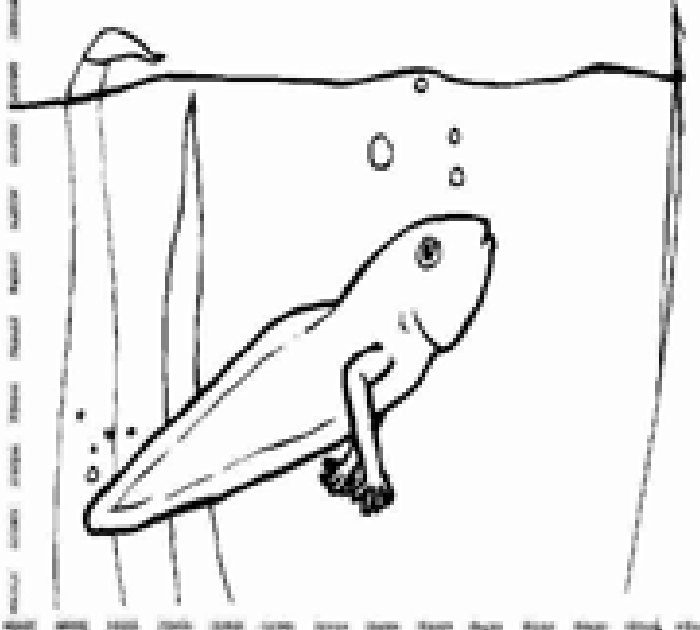
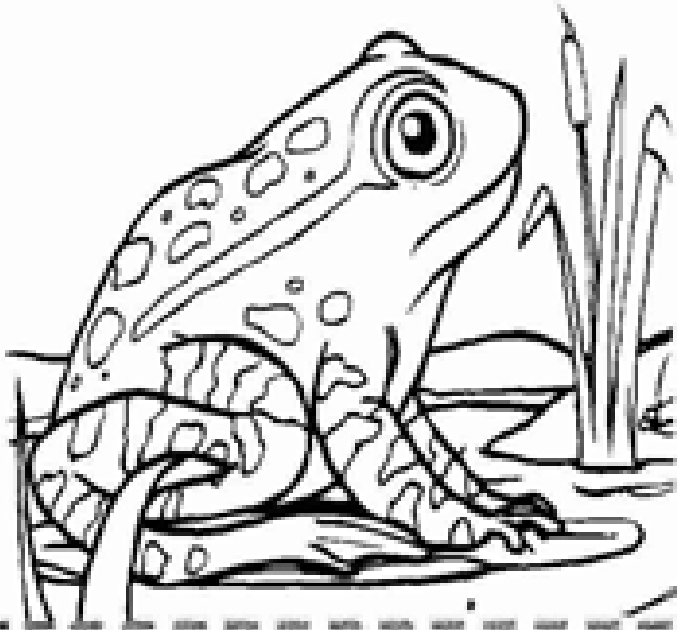
# Du têtard à la grenouille

1°/ Mon dessin des têtards que j'ai observés



2°/ Du têtard à la grenouille





La grenouille: Qui est-elle?



---

---



---

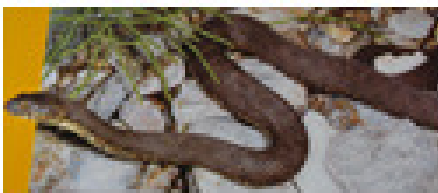
---



---

---

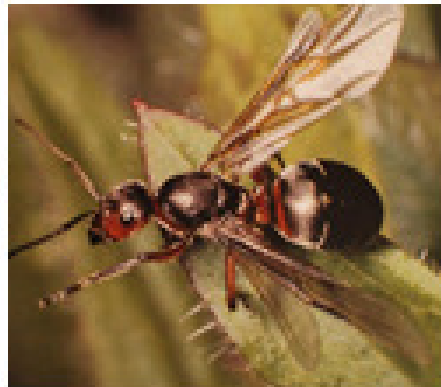
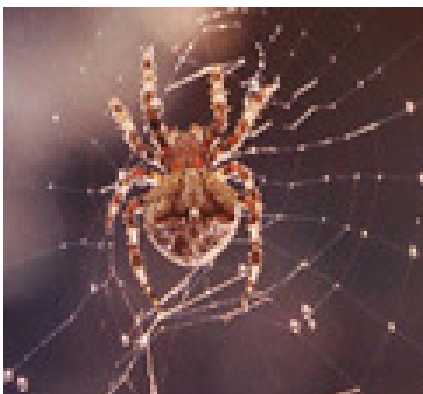
Les ennemis (prédateurs) et ses proies (qu'elle mange)

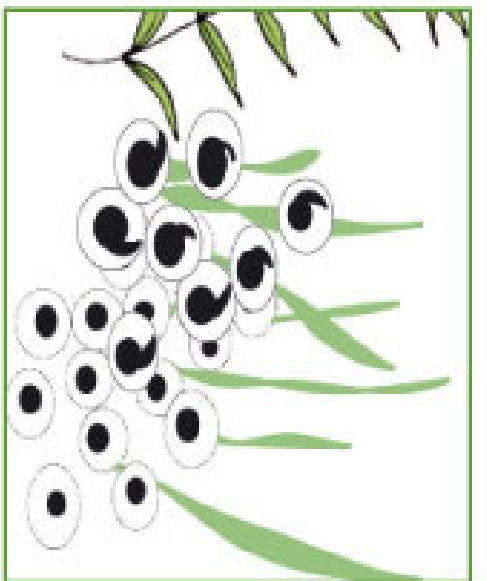
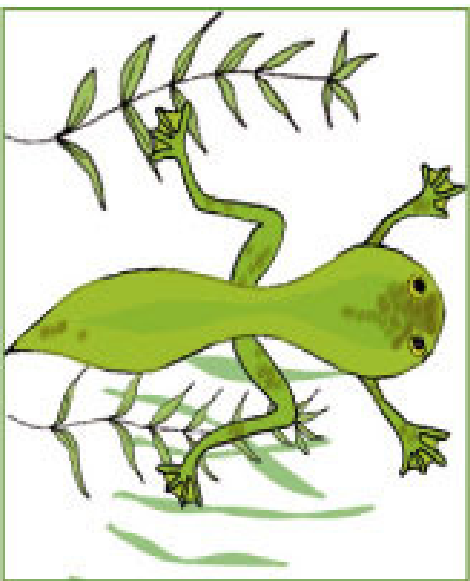
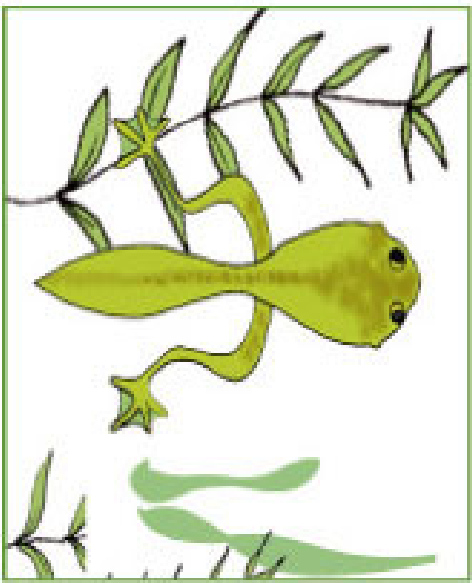
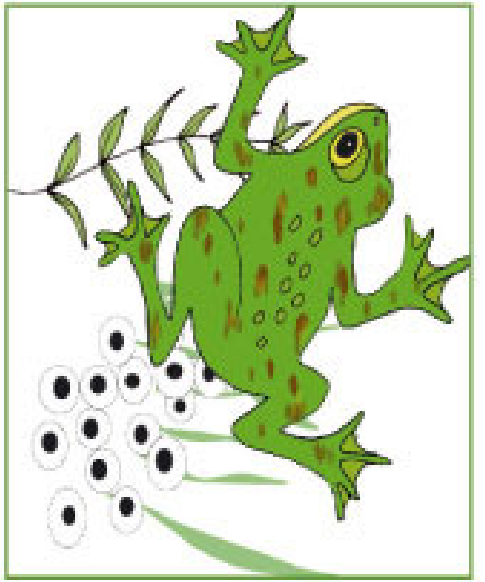


---

---

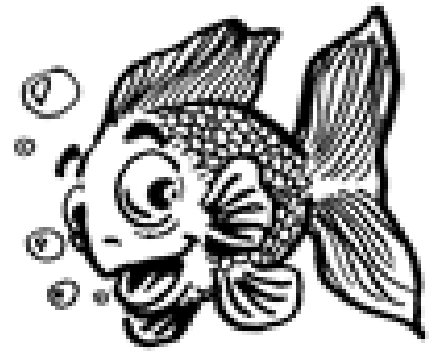
---



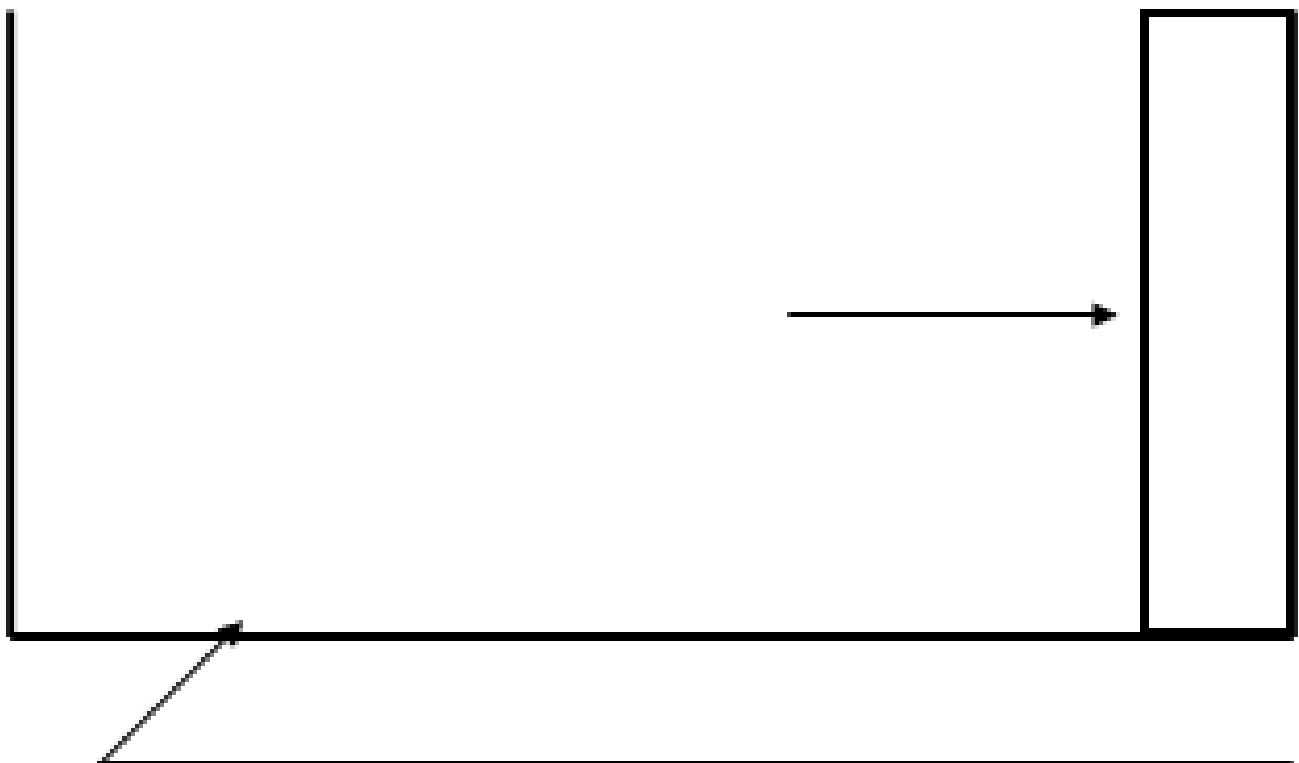
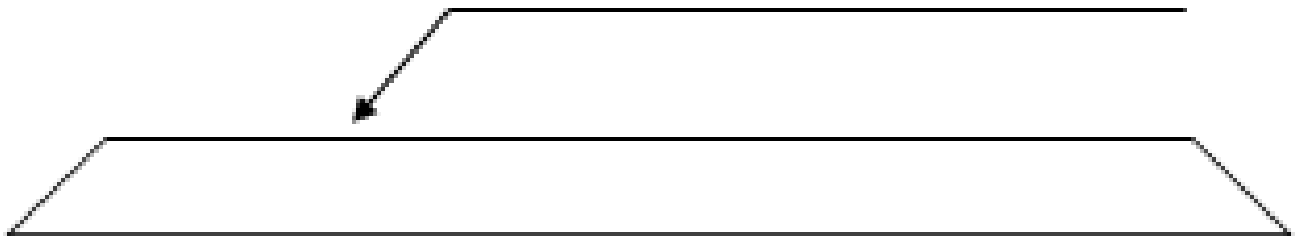


Découpe les images et colle-les sur les bons emplacements.

# Un de nos élevages: les poissons



Description de l'aquarium





**Pour être en bonne santé un poisson a besoin:**

**1** \_\_\_\_\_

**2** \_\_\_\_\_

**3** \_\_\_\_\_

Description de nos poissons: mon dessin



## L'araignée

Nous avons fait en classe un élevage d'araignées.

L'araignée a 8 pattes, et mange des insectes vivants (mouches...), qu'elle attrape dans sa toile en soie.

Nous avons trouvé surtout 2 sortes d'araignées :



l'épéire diadème  
araignée des jardins

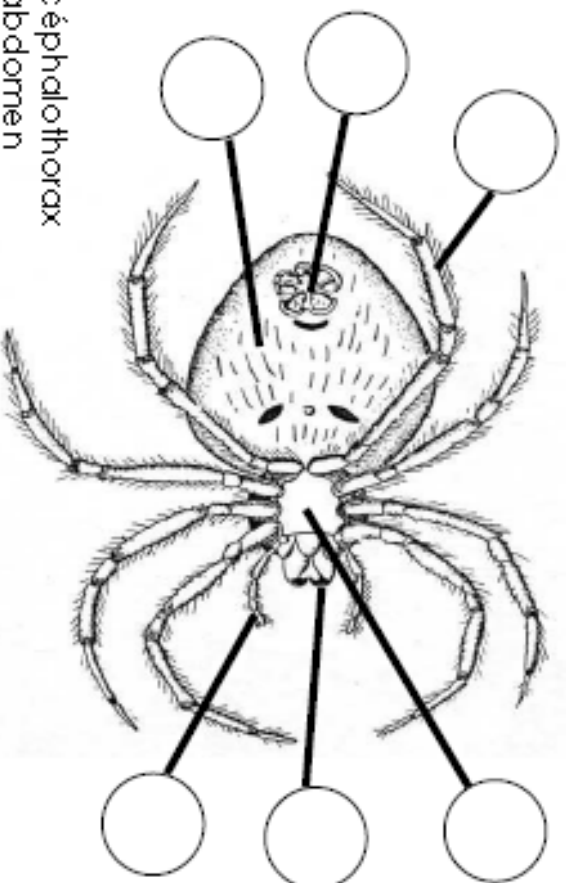


la tégénaire  
araignée des maisons

L'araignée fait partie de la famille des **arachnides**.

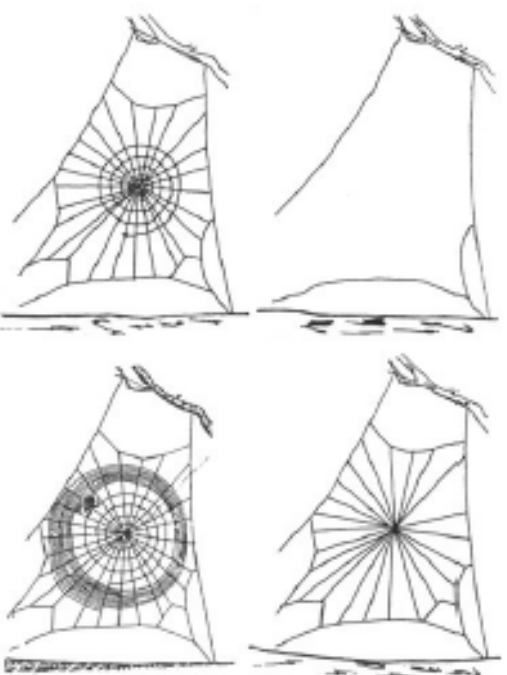
	<b>insectes</b>	<b>arachnides</b>
pattes	<b>6</b> (3 paires)	<b>8</b> (4 paires)
corps	3 partie : <ul style="list-style-type: none"> <li>tête</li> <li>thorax</li> <li>abdomen</li> </ul>	2 parties : <ul style="list-style-type: none"> <li>céphalothorax</li> <li>abdomen</li> </ul>
yeux	yeux composés de facettes	8 yeux simples (ou moins)
antennes et ailes	parfois	non
exemples	fourmi, mouche, abeille, sauterelle, papillon, puce...	araignée, scorpion, acarien...

Je connais tout sur l'araignée !



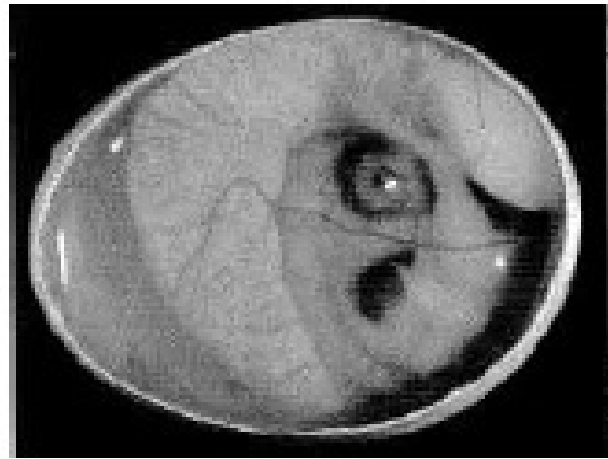
1. céphalothorax
2. abdomen
3. filières
4. pattes
5. chélicères (ou crochets venimeux)
6. pédipalpes (ou pattes-mâchoires)

**Fabrication de la toile d'araignée**

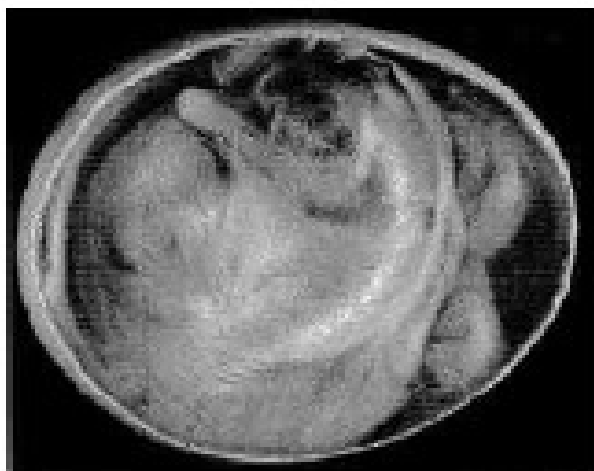




5<sup>ème</sup> jour



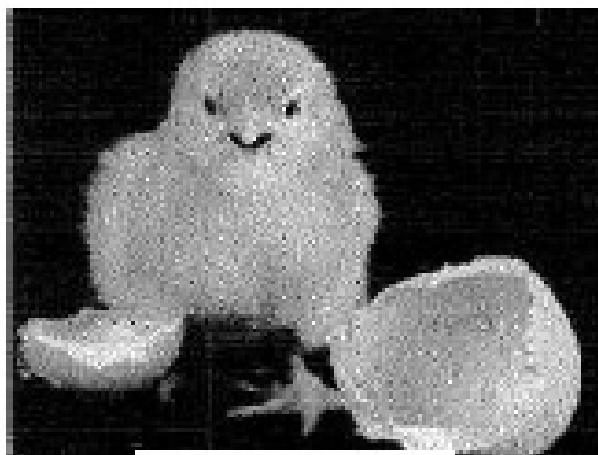
10<sup>ème</sup> jour



15<sup>ème</sup> jour



20<sup>ème</sup> jour



21<sup>ème</sup> jour

**1<sup>er</sup> jour:** On voit le germe

**3<sup>ème</sup> jour:** Le coeur bat - les vaisseaux sanguins se développent.

**6<sup>ème</sup> jour:** L'oeil est visible - on distingue le bec.

**8<sup>ème</sup> jour:** Le bec est bien dessiné - les ailes et les pattes se dessinent.

**12<sup>ème</sup> jour:** Les paupières se ferment - les ailes se couvrent de duvet.

**14<sup>ème</sup> jour:** Le corps est couvert de duvet - le blanc a disparu - le jaune se teinte de rouge.

**17<sup>ème</sup> jour:** Le poussin bouge.

**21<sup>ème</sup> jour:** L'éclosion est facilitée par le diamant situé sur le bec.

**Remets les images dans l'ordre :**

**Remets les phrases dans l'ordre :**



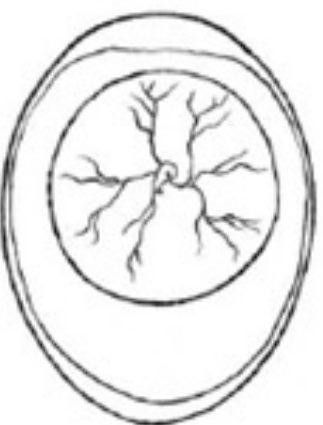
..... La poule a pondu un oeuf.

..... Le poussin est né.

..... La poule couve l'œuf.

..... L'œuf va éclore.

**Que s'est-il passé dans l'œuf ?**

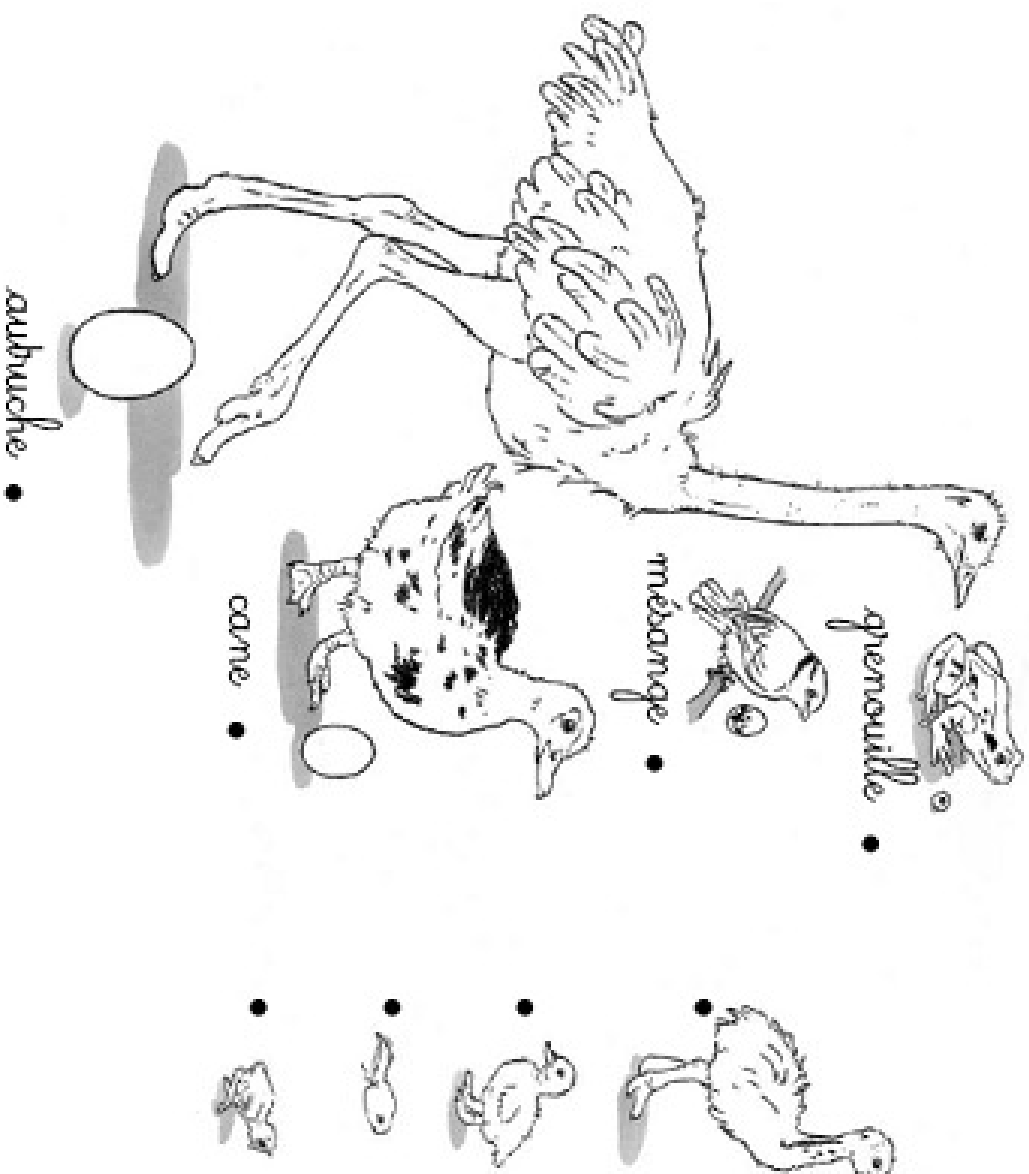


Le germe  
a grossi

Le poussin  
commence

Le poussin  
est prêt à sortir

**A toi de jouer ! Retrouve l'animal et son petit :**



Connais-tu le nom des petits ?

Le petit de l'autruche est le :

.....

Le petit de la grenouille est le :

.....

Le petit de la canard est le :

.....

Le petit de la mésange est le :

.....